



スマホで簡単予約

太平洋フェリーで行く 東北桜の名所～花見山・船岡城址～



■福島市・花見山公園

- 出発日/2025年4月4日(金)・4月8日(火)
- 旅行代金 (大人お1人様・子ども同額)
29,800円～46,800円(ネット予約で500円引き)

	B寝台 (上下完全セパレート2段ベッド)	S寝台 (1段ベッド)	1等客室 インサイド (外窓なし)	1等客室 アウトサイド (外窓付き)
旅行代金 おとな 1名様	29,800円	35,800円	2名1室利用 41,800円 1名1室利用 46,800円	2名1室利用 45,800円

- 最少催行人員/15名
- 食事/昼食1(弁当)
- 添乗員/同行
- 利用バス会社/日本三景交通

🌸おすすめポイント!

- ・太平洋フェリーでのんびり船旅をお楽しみください。
- ・2日目は、福島県・宮城県の桜の名所をめぐる予定です。
- ・2日目・現地の移動は、観光バスガイドの案内付きです。

■福島市・花見山公園🌸

1年を通してたくさんの種類の花々が咲き誇り、周辺に広がる里山の原風景とのコラボレーションが美しい花の名所です。“福島の桃源郷”と称され桜のシーズン中には全国から観光客が訪れます。



■柴田町・船岡城址公園(さくら名所100選)🌸

明治維新まで柴田氏が居住した館跡で、東北有数の桜の名所です。山頂には、高さ24mの船岡平和観音像が立ち、柴田町の街並みが一望できるとともに、蔵王の山々や太平洋の眺望を楽しむことができます。



■福島市・道の駅ふくしま

フルーツ王国福島ならではの季節の果物はもちろん、採れたての新鮮な野菜も盛りだくさん! 地産品などを活用したスイーツ、お土産、お惣菜も豊富に取り揃えた県内最大規模の道の駅です。



■太平洋フェリー 往路/いしかり・復路/きそ (写真は、いしかり)

客船並みの設備を備えた国内最大級のフェリーで名古屋～仙台～苫小牧(北海道)を結んでいます。総トン数15,762トン、旅客数777名、船内にはレストラン、シアターラウンジ、展望大浴場、売店などを完備しています。エーゲ海のきらめく青い海と空、白壁の家々を思わせる優雅で洗練された豪華船です。



■伊達武将隊弁当(2日目昼食)

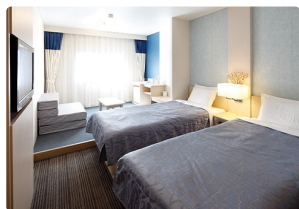
はらこめし(いくら・銀鮭煮)、三陸産サンマの竜田揚げ、味噌仕立て牛たん焼き、白石温麺カルパッチョ、仙台名産笹かまぼこ、牛肉甘辛煮、鶏照焼き、炊き合わせ、ごみ胡麻和え、つくね串



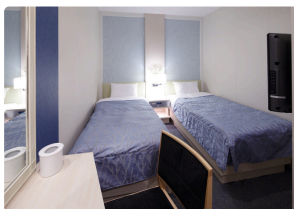
日程	集合ノ苫小牧西港フェリーターミナル(出発の100分前)	食事
1日目	(17:20集合) 苫小牧西港<19:00出航> ~~~~ (太平洋フェリー・いしかり) ~~~~ 船中泊 ~~~~ 仙台港まで船内にて快適な船旅をお楽しみください。船内にレストラン・売店・大浴場など完備 ~~~~	なし
2日目	~~~~ 仙台港<10:00> ===== (お弁当配布ノ伊達武将隊弁当・お茶付き) ===== ===== 福島市・花見山公園 (“福島の桃源郷”と称された福島屈指の花の名所にて観桜) <約80分> ===== == 道の駅ふくしま (季節の果物や地元グルメなどが集結する県内でも最大規模の道の駅で買い物) <約30分> == ===== 柴田町・船岡城址公園 (日本さくらの会・さくら名所100選の地にて観桜) <約50分> ===== ~~~~ 仙台駅(買い物) <約40分> ===== 仙台港<19:40出航> ~~~~ ~~~~ (太平洋フェリー・きそ) ~~~~ 船中泊	朝:× 弁:○ 夕:×
3日目	~~~~ 船内にて快適な船旅をお楽しみください。船内にレストラン・売店・大浴場など完備 ~~~~ ~~~~ 苫小牧西港<11:00>	なし

青字は下車観光地、赤字は入場観光地となります。施設都合や交通状況等により行程や時間が変更となる場合がございます。

フェリー船室・船内のご紹介(いしかり)



1等客室アウトサイド(外窓付)
トイレ、シャワー、テレビ、冷蔵庫、ナイトウェア、タオル類等
2名様で1室の利用となります。また和室タイプになる場合もございます



1等客室インサイド(外窓なし)
トイレ、シャワー、テレビ、冷蔵庫、ナイトウェア、タオル類等
1~2名様で1室の利用となります。(外の景色は見えません)



S寝台(1段ベッド)
ベッド、テレビ、読書灯、コンセント、キルケット、枕
個室感覚でご利用いただける1段ベッドです



B寝台(上下完全セパレート2段ベッド) ベッド、読書灯、コンセント、キルケット、枕
上段、下段のご希望はお受けできませんので予めご了承ください



展望大浴場
ボディソープ、リンズインシャンプーは備え付けがございます
入浴30分前までいつでも入浴いただけます

旅行条件[要旨]

お申込みいただく前に、この旅行条件書とコースのご案内を必ずお読みください。詳しい旅行条件を説明した書面を後ご用意致しておりますので、事前に確認の上、お申込み下さい。この書面は旅行業法第12条の4に定める取引条件書面及び旅行契約が締結されたときは、同法12条の5に定める契約書面の一部となります。

この旅行は北海道中央バス(以下「当社」という)が企画・実施する旅行であり、この旅行に参加されるお客様は当社と募集型企画旅行契約(以下「旅行契約」という)を締結することとなります。また旅行条件(以下「旅行条件」という)を締結することとなります。また旅行条件におおきき最終行程表と称する確定書面及び旅行契約募集型企画旅行契約の部によります。

●旅行のお申込み及び契約の成立時期
(1)所定の申込書に所定事項を記入し、下記のお申込金を添えてお申込み下さい。お申込金、旅行代金のお支払いの趣は差し引かせて頂きます。
(2)電話、郵便、ファクシミリその他の通信手段でお申し込みの場合、当社が予約の承認の旨を通知した翌日から起算して3日以内に申込書提出とお申込金の支払いをして頂きます。
(3)旅行契約は当社が契約の締結を承諾し、お申込金を受領したときに成立するものとします。
(4)申込金(お1人様)
旅行代金 3万円未満 お申込金 6,000円
6万円未満 12,000円
10万円未満 20,000円
15万円未満 30,000円
15万円以上 旅行代金の20%

●旅行内容の変更
当社は、旅行締結後であっても、天災事変、暴乱、暴動、運送・宿泊機関等の旅行サービス提供の中止、官公庁の命令、当初の旅行計画によらない運送サービスの提供その他当社の関与し得ない事由が生じた場合において、旅行の安全かつ円滑な実施を図るためやむを得ないときは、お客様にあらかじめ運賃や当該事由が当社の関与し得ないものである理由及び当該事由との因果関係を説明して旅行日程、旅行サービスの内容を変更することがあります。ただし、緊急の場合においてやむを得ないときは変更後に説明致します。

●旅行代金の変更
前項により旅行内容が変更され、旅行実施による費用(当該旅行契約内容の変更のためにその提供を受けなかった旅行サービスに対して取消料、契約料その他既に支払い、またはこれから支払わなければならない費用を含みます)が増加したときはサービスの提供費の不足が発生したことに伴って変更の場合を除き、当社は変更差額旅行代金を変更いたします。

●取消料
(1)旅行契約成立後、お客様の都合で契約を解除される場合は、次の金額を取消料として申し受けます。
(2)お客様は下記に該当する場合は取消料なしで、旅行契約を解除することができます。
①前項に基づき旅行代金が増額改定されたとき
②不可能になったとき、または、その恐れが極めて大きいとき
③当社がお客様に対して、別途定める日までに、最終日程表を交付しなかったとき
④当社の属すべき事由により契約書面に従った旅行実施が不可能となったとき
●当社により旅行契約の解除及び履行中止
(1)お客様が当社所定の期日までに旅行代金を支払われなかったときは、当社は旅行契約を解除することがあります。このときは、取消料に相当する額の違約金をお支払い頂きます。
(2)次の各項目に該当する場合は、当社は旅行契約を解除することがあります。
①お客様が当社のあらかじめ明示した性別・年齢・資格・技能その他参加条件を満たしていないことが明らかになったとき
②お客様が病氣、必要な介助者の不在その他の理由により、当該旅行に前送られないと認められたとき
③お客様が他のお客様に迷惑を及ぼし、または団体行動の円滑な実施を妨げるおそれがあると思われるとき
④お客様が契約書面に記載した必要事項を超過する負担を求めたとき
この場合は旅行開始日の前日から起算して3日以前に旅行中止の通知を致します。
⑤スキューを目的とする旅行における降雪量の不足のように、当社があらかじめ明示した旅行条件が成就しないとき、あるいはその恐れが極めて大きいとき
⑥天災事変、暴動、運送・宿泊機関の運賃・料金のサービス提供の中止、官公庁の命令、その他当社が関与し得ない事由が生じた場合において、契約書面に記載した旅行日程に従った旅行の安全かつ円滑な実施が不可能となったとき、またはその恐れが極めて大きいとき
●旅行代金に含まれるもの
旅行日程に明示した運送機関の運賃・料金(注釈のない限りエコノミークラス)、宿泊費、食事代、及び消費税等の諸料。これらの費用はお客様の都合により一部ご利用されなくても原則として払戻致しません。(コースに含まれない交通費等の諸費用及び個人的な費用は含みません)
●添乗員等
添乗員行表示コースには、全行程に添乗員が同行いたします。添乗員の行うサービスの内容は、原則として契約書面に定められた日程を円滑に実施するために必要な業務とさせていただきます。添乗員の指示に従わない場合は、当社の旅行契約を解除する場合がございます。添乗員の業務は、原則として8時から20時までとします。

●当社の責任及び免責事項
(1)当社は旅行契約の履行にあたって、当社の故意または過失によりお客様に損害を与えたときは、お客様が被られた損害について賠償致します。
(2)手荷物について生じた(1)損害については同項の規定にかかわらず損害発生の日翌日から起算して14日以内に当社に対して通知があったときに限り、お1人様15万円を限度(当社に故意又は重大な過失がある場合は除き)として賠償致します。
●特別補償
当社は、当社または当社が手配を代行させた者の故意又は過失の有無にかかわらず、募集型企画旅行契約、別紙特別補償規定に基づき、お客様が募集型企画旅行に参加中に急激かつ偶然な外来の事故により、その身体、生命または手荷物が被った一定の被害について、以下の金額の範囲で補償金またはお見舞金を支払います。
・死亡保証金1,500万円
・入院見舞金2~20万円
・通院見舞金1~5万円
・携行品損害補償金:お客様1名につき~15万円(ただし補償対象品1個あたり10万円を限度とします)
●国内旅行保険への加入について
ご旅行中、病氣、けがをした場合、多額の治療費、移送費がかかることがあります。これらを担保するために、お客様ご自身で十分な額の国内旅行保険に加入することを勧めます。国内旅行保険については、お申込み店舗の販売員にお問合せ下さい。
●事故等の申し出について
旅行中に事故などが生じた場合は直ちに同行の添乗員、現地係員、運送・宿泊機関等再サービス提供会社、または、お申込み店にご通知下さい。(もし、通知できない事情がある場合は、その事情がなくなれば次第にご通知下さい)
●個人情報取扱いについて
当社および販売店は、旅行申込の際に提出された申込書等に記載された個人情報について、お客様との間の連絡のために利用させていただきます。おお客様がお申込みされた旅行においては運送・宿泊機関等の提供するサービスの手配及びそれらのサービスの受領のための手続きに必要な範囲内で利用させていただきます。この他当社及び販売店では
●当社および当社と提携する企業の商品やサービス、キャンペーンの案内
●アンケートのお便り
●特典サービスの提供
●統計資料の作成にお客様の個人情報を利用させて頂くことがあります
●旅行条件・旅行代金の基準
旅行条件は2024年12月1日を基準として
また旅行代金については2024年12月1日現在有効な運賃・規則を基準として算出しています。

契約解除の日	取消料(お1人様)
1)21日目に於ける日以前(日帰り旅行にあたっては11日目)	無料
2)20日目(日帰り旅行にあたっては10日目)にあたる日以降の解除(3~6を除く)	旅行代金の20%
3)7日目に於ける日以降の解除(4~6を除く)	旅行代金の30%
4)旅行開始日の前日の解除	旅行代金の40%
5)旅行当日の解除	旅行代金の50%
6)旅行開始後の解除または無連絡不参加	旅行代金の100%

※貸切船舶を利用する旅行については、上記の表によらず、コースページ内に記載する取消料となります。
●当社の責任とならない各種ローンの取扱上の事由に基づき、お取消になる場合も上記取消料をお支払い頂きます。
※お客様の都合による出発日の変更、運送・宿泊機関等行程上の一部変更についても、全体に対するお取消とみなし、取消料の対象となります。

●団体グループ契約について
(1)当社は団体グループを構成する旅行者の代表者として契約責任者から、旅行の申し込みがあった場合、契約の締結及び解除に関する一切の代理権を契約責任者が有しているものとみなします。
(2)契約責任者は当社が定める日までに構成者の名簿を当社に提出しなければなりません。
(3)当社は契約責任者が構成者に対して現に負い、または将来負うことが予測される債務または義務については何ら責任を負うものではありません。
(4)当社は契約責任者が団体・グループと同行しない場合、旅行開始後においては、あらかじめ契約責任者が選任した構成者を契約責任者とみなします。
●旅行代金のお支払い
旅行代金は旅行出発の前日から起算して13日目に於ける日より前(お申込みが同様の場合は当社が指定する期日まで)にお支払い下さい。また、お客様が当社提携のカード会社カード会員である場合、お客様の署名名として旅行代金、取消料、追加諸費用などお支払いいただくことがあります。この場合のカード利用日はお客様の申し出がない限り、お客様の承認日と致します。
●旅行代金の適用
(1)参加されるお客様のうち、特に注釈がない場合、満12歳以上の方はおとな代金、満6歳以上(航空機利用コースは3歳以上)12歳未満はこども料金となります。
(2)旅行代金は、各コースごとに表示してございます。出発日とご利用人数でご確認下さい。

旅行企画実施 北海道知事登録第2-814号 日本旅行業協会正会員

北海道中央バス(株)
シービーツアーズカンパニー

予約センター-011-221-0912

TEL011-221-1122 FAX011-221-0117(FAX申込24時間受付中)

札幌市中央区大通東1丁目3番地中央バス札幌ターミナル2階
営業時間 平日9:00~12:00/13:00~17:30 土日祝定休
総合旅行業務取扱管理者 小林 裕明

ネット予約・決済が出来ます。下記のQRコードからお申込み下さい。

LINE 友だち追加

ネット予約・決済が出来ます。下記のQRコードからお申込み下さい。

https://kankou.chuo-bus.co.jp/

一般社団法人 **日本旅行業協会** 旅行業公正取引協議会会員

総合旅行業務取扱管理者とはお客様の旅行を取り扱う営業所での取引に関する責任者です。この旅行契約に関しご不明な点があれば、ご遠慮なく左記の取扱管理者にお尋ね下さい。