



世界文化遺産北海道と北東北の縄文遺跡群

津軽海峡を守備した函館山砲台跡 と世界遺産 大船・垣ノ島遺跡

ツアーコード:Y1A222

【出発日】 2024年

7月30日(火)

8月 7日(水)

【募集人員】 35名 【最少催行人員】 20名

【添乗員】 同行

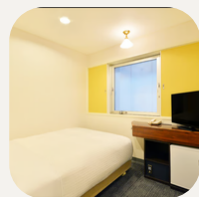
【食事】 朝食1回・昼食1回・夕食0回

【バス会社】 中央バスグループまたは
道南バス・ドリーム観光バス

【宿泊】 函館／フレックスステイイン函館駅前
禁煙洋室(バス・トイレ付)

【出発日】 おとなお一人様

旅行代金	2名1室	1名1室
7/30発	35,800円	37,300円
8/7発	37,300円	38,800円



大船遺跡

太平洋をのぞむ段丘上に立地する拠点集落。竪穴建物、貯蔵穴、墓、盛土などが配置されている。祭祀場である大規模な盛土には、大量の土器・石器などが累積し、祭祀・儀礼が継続して行われていたことを示す。



垣ノ島遺跡

太平洋をのぞむ段丘上に立地する紀元前5,000年頃の集落跡。竪穴建物による居住域と墓域が分離したことを示す。墓からは、この地域に特徴的な幼児の足形を押し付けた粘土版が副葬される例があるなど、当時の葬制や精神性を示す。



函館山砲台跡

津軽海峡を望む函館山は明治中期に要塞化が進められ、多数のレンガ壁・コンクリート掩蔽壕(えんぺいごう)跡・5つの砲台跡や観測所跡が残る。大規模の原状を残す軍事土木遺産は全国的にも例は少ない。終戦まで立入制限されたため、今も貴重な動植物の宝庫。ガイド付き見学

日程	スケジュール [集合場所：中央バス札幌ターミナル1階待合室 集合時間：7時45分]：	食事
①	札幌ターミナル(8:00発)=<高速>= 函館ひろめ荘 [昼食約50分]= = 大船遺跡 [見学30分]= 函館市縄文文化交流センター ・ 垣ノ島遺跡 [見学2時間] =(18:15頃)函館	朝：× 昼：○ 夕：×
②	函館(9:00発)= 函館山砲台跡 [千畳敷コース案内付き見学90分]= = 金森赤レンガ倉庫群 [自由食・買物約90分]=<高速>=(19:00頃)札幌	朝：○ 昼：× 夕：×

- ※ **赤字**は入場観光地、**青字**は下車観光地となります。
- ※ 天候や道路状況、見学先の都合等の理由により、到着時間や行程内容が変更となる場合がございます。
- ※ 当ツアーでは、緊急の場合を除き、ご旅行前に代表者様へご挨拶を兼ねた確認電話は差し上げておりません。
- ※ バス車内は禁煙とさせていただきます。
- ※ バス座席割は、当社できめさせていただきます。また他のグループの方と相席となる場合がございます。
- ※ 砲台跡の見学はスニーカーなどの歩きやすい靴でご参加お願い致します



旅行条件[要旨]

お申込みいただいたく、この旅行条件書とコースのご案内を必ずお読みください。詳しい旅行条件を説明した書面を後ご用意致しておりますので、事前に確認の上、お申込み下さい。この書面は旅行業法第12条の4に定める取引条件書面及び旅行契約が締結されたときは、同法12条の5に定める契約書面の一部となります。

この旅行は北海道中央バス(以下「当社」という)が企画・実施する旅行であり、この旅行に参加されるお客様は当社と募集型企画旅行契約(以下「旅行契約」という)を締結することになります。また旅行条件は以下によるほか、別途お渡しする旅行条件書(全文)、出発前にお渡しする最終行程表と称する確定書面及び旅行契約募集型企画旅行契約の部によります。

- 旅行のお申込み及び契約の成立時期
 - (1)所定の申込書に所定事項を記入し、下記のお申込金を添えてお申込み下さい。お申込金、旅行代金のお支払いは差し引かせていただきます。
 - (2)電話、郵便、ファクシミリその他の通信手段でお申し込みの場合、当社が予約の承認の旨を通知した翌日から起算して3日以内にお申込書提出とお申込金の支払いをして頂きます。
 - (3)旅行契約は当社が契約の締結を承諾し、お申込金を受領したときに成立するものとします。
 - (4)申込金(お1人様)

旅行代金 3万円未満	お申込金 6,000円
6万円未満	12,000円
10万円未満	20,000円
15万円未満	30,000円
15万円以上	旅行代金の20%

- 旅行代金の適用
 - (1)参加されるお客様のうち、特に注釈がない場合、満12歳以上の方はお申込金と同額(航空機利用コースは3歳以上)12歳未満はこども料金となります。
 - (2)旅行代金は、各コースごとに表示してございます。出発日ご利用人数でご確認下さい。

- 旅行代金の支払い
 - (1)旅行代金は旅行出発の前日からさかのぼって13日目に当たる日より前(お申込みが間接の場合は当社が指定する期日までに)お支払い下さい。また、お客様が当社提携のカード会社のカード会員である場合、お客様の署名なくして旅行代金、取消料、追加諸費用などお支払いいただくことがあります。この場合のカード利用日はお客様の申し出がない限り、お客様の承諾日と致します。

- 旅行代金の適用
 - (1)参加されるお客様のうち、特に注釈がない場合、満12歳以上の方はお申込金と同額(航空機利用コースは3歳以上)12歳未満はこども料金となります。
 - (2)旅行代金は、各コースごとに表示してございます。出発日ご利用人数でご確認下さい。

- 旅行内容の変更

当社は、旅行締結後であっても、天災事変、暴乱、暴動、運送・宿泊機関等の旅行サービス提供の中止、官公庁の命令、当初の運行計画によらない運送サービスの提供その他当社の関与し得ない事由が生じた場合において、旅行の安全かつ円滑な実施を図るためやむを得ないときは、お客様にあらかじめ速やかに当該事由が当社の関与し得ないものである理由及び当該事由との因果関係を説明した旅行日程、旅行サービスの内容を変更することがあります。ただし、緊急の場合においてやむを得ないときは変更後に説明致します。

- 旅行代金の適用
 - (1)旅行契約成立後、お客様の都合で契約を解除される場合は、次の金額を取消料として申し受けます。

契約解除の日	取消料(お1人様)
旅行開始日の前日から起算してさかのぼって	無料
1)121日目に当たる日以前(日帰り旅行にあっては11日目)	旅行代金の20%
2)209日目(日帰り旅行にあっては10日目)に当たる日以降の解除(3-6を除く)	旅行代金の30%
3)71日目に当たる日以降の解除(4-6を除く)	旅行代金の40%
4)旅行開始日の前日の解除	旅行代金の50%
5)旅行当日の解除	旅行代金の100%
6)旅行開始後の解除または無連絡不参加	

- 取消料
 - (1)旅行契約成立後、お客様の都合で契約を解除される場合は、次の金額を取消料として申し受けます。

契約解除の日	取消料(お1人様)
旅行開始日の前日から起算してさかのぼって	無料
1)121日目に当たる日以前(日帰り旅行にあっては11日目)	旅行代金の20%
2)209日目(日帰り旅行にあっては10日目)に当たる日以降の解除(3-6を除く)	旅行代金の30%
3)71日目に当たる日以降の解除(4-6を除く)	旅行代金の40%
4)旅行開始日の前日の解除	旅行代金の50%
5)旅行当日の解除	旅行代金の100%
6)旅行開始後の解除または無連絡不参加	

- 旅行代金の適用
 - (1)参加されるお客様のうち、特に注釈がない場合、満12歳以上の方はお申込金と同額(航空機利用コースは3歳以上)12歳未満はこども料金となります。
 - (2)旅行代金は、各コースごとに表示してございます。出発日ご利用人数でご確認下さい。

- (2)お客様は下記に該当する場合は取消料なしで、旅行契約を解除することができます。

- ①契約内容の重要な変更が行われたとき
- ②前項に基づき旅行代金が増額改定されたとき
- ③不可能になったとき、または、その恐れが極めて大きいとき
- ④当社がお客様に対して、別途定める日までに、最終日程表を交付しなかつたとき
- ⑤当社の帰すべき事由により契約書面に従った旅行実施が不可能となったとき
- 特別補償
 - (1)お客様が当社所定の期日に旅行代金を支払われなかつたときは、当社は旅行契約を解除することがあります。このときは、取消料に相当する額の違約金をお支払い頂きます。
 - (2)次の各項目に該当する場合は、当社は旅行契約を解除することがあります。
 - ①お客様が当社のあらかじめ明示した性別・年齢・資格・技能その他参加条件を満たしていないことが明らかになったとき
 - ②お客様が病氣、必要な介助者の不在その他の理由により、当該旅行に耐えられないと認められたとき
 - ③お客様が他のお客様に迷惑を及ぼし、または団体行動の円滑な実施を妨げるおそれがあると認められたとき
 - ④お客様が契約内容に関して合理的な範囲を超える負担を求めたとき
 - ⑤お客様の人数が契約書面に記載した最少催行人員に満たないとき

- 旅行代金の適用
 - (1)参加されるお客様のうち、特に注釈がない場合、満12歳以上の方はお申込金と同額(航空機利用コースは3歳以上)12歳未満はこども料金となります。
 - (2)旅行代金は、各コースごとに表示してございます。出発日ご利用人数でご確認下さい。

- 旅行代金の適用
 - (1)参加されるお客様のうち、特に注釈がない場合、満12歳以上の方はお申込金と同額(航空機利用コースは3歳以上)12歳未満はこども料金となります。
 - (2)旅行代金は、各コースごとに表示してございます。出発日ご利用人数でご確認下さい。

- 旅行代金の適用
 - (1)参加されるお客様のうち、特に注釈がない場合、満12歳以上の方はお申込金と同額(航空機利用コースは3歳以上)12歳未満はこども料金となります。
 - (2)旅行代金は、各コースごとに表示してございます。出発日ご利用人数でご確認下さい。

- 当社の責任及び免責事項
 - (1)当社は旅行契約の履行にあつては、当社の故意または過失によりお客様に損害を与えたときは、お客様が被らされた損害について賠償致します。
 - (2)手荷物について生じた(1)損害については同項の規定にかかわらず損害発生の日翌日から起算して14日以内に当社に対して通知があったときに限り、お1人様15万円を限度(当社に故意又は重大な過失がある場合は除きます)として賠償致します。
 - 特別補償
 - (1)当社は当社が手配を代行させた者の故意又は過失の有無にかかわらず、募集型企画旅行約款、別紙特別補償規定に基づき、お客様が募集型企画旅行に参加中に急激かつ偶然な外来の事故により、その身体、生命または手荷物に被った一定の被害について、以下の金額の範囲で補償金またはお見舞金を支払います。
 - ・死亡保証金1,500万円
 - ・入院見舞金2~2,000万円
 - ・通院見舞金1~5万円
 - ・旅行品損害補償金：お客様1名につき~15万円(ただし補償対象品1個あたり10万円を限度とします)
 - (2)国内旅行保険への加入について
 - ①旅行中、病氣、けがをした場合、多額の治療費、移送費がかかることがあります。これらを保険するために、お客様ご自身で十分な額の国内旅行保険に加入することを推奨いたします。国内旅行保険については、お申込み店の販売員にお問合せ下さい。
 - ②事故等の申し出について
 - 旅行中に事故などが生じた場合は直ちに同行の添乗員、現地係員、運送・宿泊機関等旅行サービス提供会社、または、お申込み店にご通知下さい。(もし、通知できない事情がある場合は、その事情がなくなり次第ご通知下さい)
 - 個人情報取扱について
 - ①当社および当社と提携する企業の商品やサービス、キャンペーンの案内
 - ②旅行参加後のご意見や感想のご提供をお願い
 - ③アンケートのお返し
 - ④特典サービスの提供
 - ⑤統計資料の作成にお客様の個人情報を利用させて頂くことがあります。

- 旅行代金の適用
 - (1)参加されるお客様のうち、特に注釈がない場合、満12歳以上の方はお申込金と同額(航空機利用コースは3歳以上)12歳未満はこども料金となります。
 - (2)旅行代金は、各コースごとに表示してございます。出発日ご利用人数でご確認下さい。

- 旅行代金の適用
 - (1)参加されるお客様のうち、特に注釈がない場合、満12歳以上の方はお申込金と同額(航空機利用コースは3歳以上)12歳未満はこども料金となります。
 - (2)旅行代金は、各コースごとに表示してございます。出発日ご利用人数でご確認下さい。

- 旅行代金の適用
 - (1)参加されるお客様のうち、特に注釈がない場合、満12歳以上の方はお申込金と同額(航空機利用コースは3歳以上)12歳未満はこども料金となります。
 - (2)旅行代金は、各コースごとに表示してございます。出発日ご利用人数でご確認下さい。

- 旅行代金の適用
 - (1)参加されるお客様のうち、特に注釈がない場合、満12歳以上の方はお申込金と同額(航空機利用コースは3歳以上)12歳未満はこども料金となります。
 - (2)旅行代金は、各コースごとに表示してございます。出発日ご利用人数でご確認下さい。

旅行企画実施 北海道知事登録第2-814号 日本旅行業協会正会員



予約センター-011-221-0912

TEL011-221-1122 FAX011-221-0117(FAX申込24時間受付中)

札幌市中央区大通1丁目3番地中央バス札幌ターミナル2階
営業時間 平日9:00~12:00/13:00~17:30 土日祝定休

総合旅行業務取扱管理者 小林 裕明

ネット予約・決済
が出来ます。
下記のQRコード
からお進み下さい。



友だち追加



https://kankou.chuo-bus.co.jp/



総合旅行業務取扱管理者とはお客様の旅行を取り扱う営業所での取引に関する責任者です。この旅行契約に関しご不明な点があれば、ご遠慮なく上記の取扱管理者にお尋ね下さい。